

# HEILUNG FÜR DIE SEELE

Die Innenarchitektin Sylvia Leydecker (100% interior) hat mit ihrem Entwurf für die neue psychiatrische Privatstation der LVR-Klinik (akadem. Lehrkrankenhaus der Universität zu Köln) eine außergewöhnliche Station für Patienten der Wahlleistung geschaffen. Als heilender Ort für die Seele ist sie von nachhaltig hoher Aufenthaltsqualität geprägt und bietet damit Qualität für Menschen.



Die anspruchsvolle Innenarchitektur bestimmt eine positiv gestimmte Atmosphäre, die unaufdringlich und harmonisch wirkt. Ihr Entwurf baut auf dem Bestand auf und entwickelt gekonnt die Idee von Tageslicht, Offenheit, Präsenz und Rückzug nahtlos weiter. Sie führt damit nachhaltig in die Zukunft, denn Foyer, Lounges, Patientenzimmer, Bäder, Personal- und Funktionsbereiche sind allesamt Teil des zeitgemäß gewandelten Gesamtkonzepts. Trotz des hohen Anspruchs an die Atmosphäre und Aufenthaltsqualität, wurden von ihr keinerlei Kompromisse an die komplexen Anforderungen des Gesundheitswesens gemacht, sondern unauffällig integriert. Abseits emotional beklemmender Klinikatmosphäre ist die Ausstrahlung angenehm beruhigend aber gleichermaßen inspirierend. Auf umweltschädliche Materialien wurde verzichtet und auf Reparaturfähigkeit wurde darüber hinaus großer Wert gelegt.

Die Patienten haben je nach Gemütszustand von introvertiert bis extrovertiert die Wahl zwischen verschiedenen ungezwungenen Aufenthaltsorten. Dabei bilden die einzelnen Typologien der Patientenzimmer ein Maximum an Privatheit. Entspannte Lounges mit Kaffeebar, Foyer und Wohnzimmer stehen wahlweise zur Verfügung.

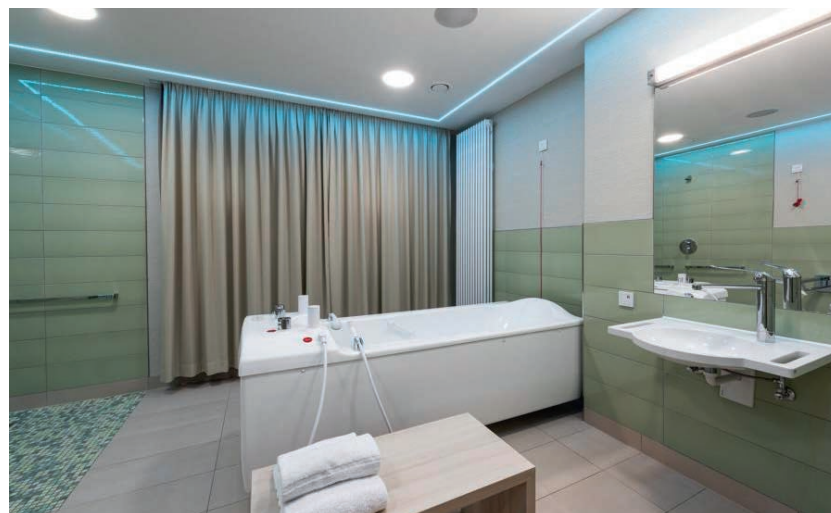
Offenheit, Rückzug und Privatheit wird in den Patientenzimmern mit Hilfe verschiedener Stilmittel gezielt differenziert.

Die Sitzlandschaft „Talau“ stammt aus dem Hause SMV Sitz- & Objektmöbel und wurde ebenfalls von Sylvia Leydecker entworfen. Fotos: Karin Hessmann

Das Healing Environment ist geprägt durch helle Materialien, von der Natur inspirierte natürliche Farben, sanfte Texturen und Formensprache.

Hier bilden Bequeme Sofas und Sessel, die variable Sitzlandschaft „Talau“ der SMV Sitz- & Objektmöbel GmbH, die ebenfalls von Sylvia Leydecker designt wurde, sowie gemütliche Schaukelstühle, mit ihrer Umgebung eine Wohnlandschaft, die stressreduzierend wirkt und von einem Outdoor-Bereich ergänzt wird. Dieser rundet die Patient Experience harmonisch ab. Attraktive Personalbereiche integrieren sich mit ihrer frischen Farbgebung in das Corporate Design und stärken die Markenidentität von LVR. Entstanden sind hochwertige, elegante Speiselounges, die einer Linie folgend, Eigeninitiative in der Nutzung erlauben.

Das Pflegebad verbreitet Wellbeing durch die subtile Qualität differenzierter Materialien und begleitet mit Licht und Sound die Sinne.



Die entstandene inspirierende Umgebung fördert nicht nur die Heilung, sondern wirkt sich auch positiv auf das emotionale Wohlbefinden der Mitarbeitenden aus. Einblicke und Ausblicke, Wegeführung, die von der Natur inspirierten Farbnuancen, Formen und Texturen, aber auch Proportionen, prägen den Reichtum an Atmosphäre. Die Ansprüche an Nachhaltigkeit befördern die entstandene Gesundheits-Innenarchitektur, die mit dem hohen Anspruch an die gebotene Medizin, Therapie und Atmosphäre wie selbstverständlich Hand in Hand gehen. [www.100interior.de](http://www.100interior.de)

